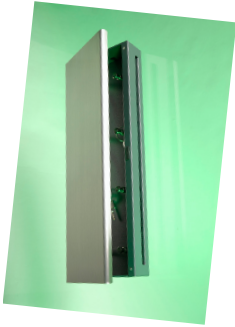


Die Keybox: Mit ihr haben wir ein Erzeugnis kreiert, welches nicht nur durch klare Formsprache, Funktionalität und Einsatz hochwertiger Materialien besticht, sondern auch durch die Qualität und die Liebe zum Blech unser Können widerspiegelt.



Für unsere Kunden nur das Beste!

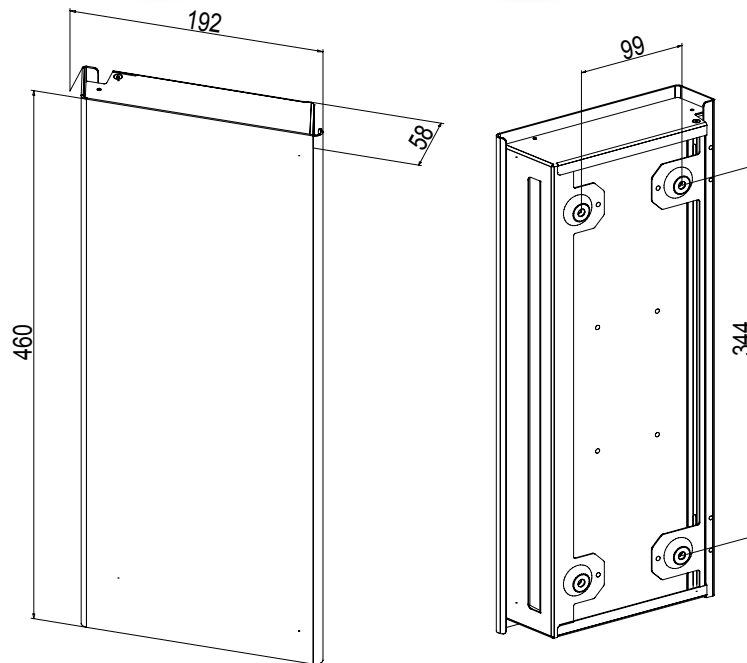
Montageanleitung - Keybox -

Benötigtes Material: Maßstab, Bleistift, Bohrmaschine, Steinbohrer Ø6mm, Schraubendreher Kreuz PZ2, Wasserwaage

Zur Information: Der Schlüsselkasten lässt sich wahlweise mit Türanschlag rechts oder links aufhängen!

1. Legen Sie fest, an welcher Position der Schlüsselkasten an der Wand hängen soll.
2. Entnehmen Sie aus der unten stehenden Zeichnung die Position der 4 Bohrlöcher und zeichnen Sie diese an.
3. Bohren Sie nun 4 Löcher Durchmesser 6mm an den Markierungen in die Wand.
4. Stecken Sie die mitgelieferten Dübel in die Löcher.
5. Die ebenfalls mitgelieferten Schrauben stecken Sie nun von innen durch die Befestigungslöcher des Schlüsselkastens.
6. Anschließend nehmen Sie den Schraubendreher und ziehen Sie die Schrauben fest.
7. Sollte die Tür nicht von alleine am Schließmagneten halten, hat sich die Keybox durch den evtl. unebenen Untergrund verzogen. Lösen Sie in diesem Fall, die zwei diagonal von einander liegenden Schrauben.
8. Fertig! Jetzt brauchen Sie nur noch Ihre Schlüssel hinein hängen, Notizen können Sie auf auf der Tür mit den Magnetbuttons befestigen.

Die Bürste auf der Seite nimmt Visitenkarten, Fotos oder Ähnliches auf. Zwischen Wand und Keybox ist Platz für Briefe und größere Schriftstücke.



Wir wünschen Ihnen viel Freude mit Ihrer neuen Keybox!



Aus Produkthaftungsgründen müssen wir Sie noch auf folgendes hinweisen:

- Unsachgemäße Montage kann zu Unfällen führen.
Da es viele verschiedene Wandmaterialien gibt, ist das beigelegte Montagematerial unter Umständen für die Wandbefestigung nicht geeignet. Erkundigen Sie sich ggf. beim Fachhandel nach geeignetem Befestigungsmaterial.
- Bitte beachten Sie, daß Magnetfelder Datenträger (z.B. EC-Karten) löschen, elektronische und mechanische Komponenten, z.B. Herzschrittmacher, beeinflussen bzw. zerstören können.
- **Beachten Sie unbedingt, dass die Magnetbuttons, von Kindern verschluckt werden könnten!**